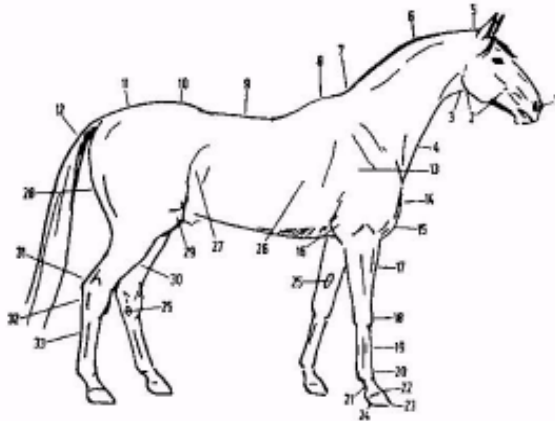




Reiten



1. Zeige anhand einer Skizze 20 wichtige Stellen eines Pferdes!



2. Nach welchen Kriterien/Gruppen werden Pferde eingeteilt?

3. Zeichne und benenne alle Teile (min. 10) des Sattels und (min 6) des Zaumzeuges.

- Worin unterscheiden sich Western Sattel und Englischer Sattel?
- Worin unterscheiden sich Western Zaumzeug und Englischs Zaumzeug?
- Wie sehen Sattel und Zaumzeug der unterschiedlichen Reitstile aus?
- Wie sind Sattel und Zaumzeug zu pflegen?

3. Zeichne und benenne alle Teile (min. 10) des Sattels und (min 6).des Zaumzeuges.

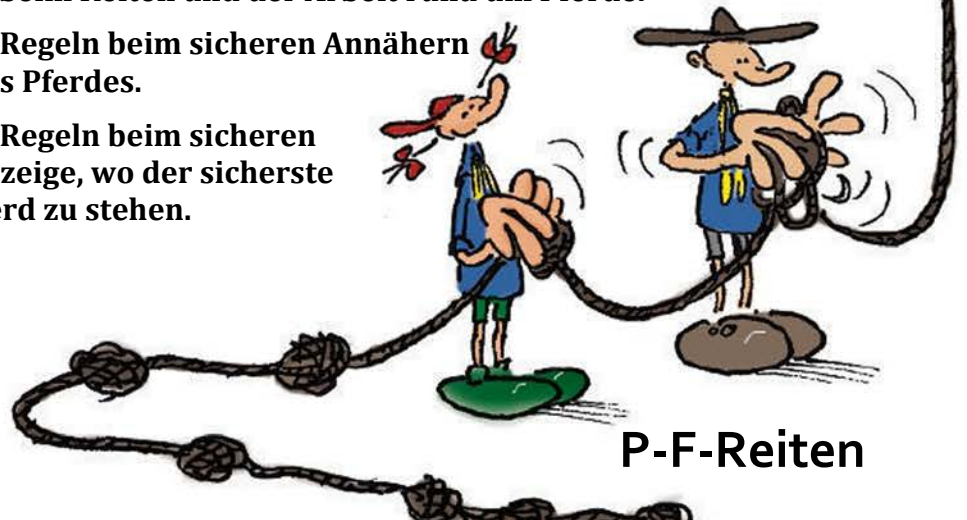
- Worin unterscheiden sich Western Sattel und Englischer Sattel?
- Worin unterscheiden sich Western Zaumzeug und Englischs Zaumzeug?
- Wie sehen Sattel und Zaumzeug der unterschiedlichen Reitstile aus?
- Wie sind Sattel und Zaumzeug zu pflegen?

4. Zeige und erkläre, wie man ein Pferd richtig sattelt.

5. Beschreiben des Zwecks beim Tragen eines Reithelm und Reitstiefel (oder harter Schuhe mit einem Absatz) beim Reiten und der Arbeit rund um Pferde.

6. Beschreibe und zeige drei Regeln beim sicheren Annähern und beim Beschlagen eines Pferdes.

7. Beschreibe und zeige drei Regeln beim sicheren Führen eines Pferdes und zeige, wo der sicherste Platz ist, um bei einem Pferd zu stehen.



P-F-Reiten